



OBIERVIN

La solution boisson

OPERATION BIERE

MAI - JUIN 2024



Offres dans la limite des stocks fournisseurs disponibles. L'abus d'alcool est dangereux pour la santé, à consommer avec modération.

Dominicains

IPA 7

L'AVIS DU BRASSEUR

« La Dominicains IPA dévoile une robe blonde dorée, accompagnée d'un léger voile, liée à la grande quantité de houblon et à leur aromatique végétale. Le premier contact avec cette bière est séduisant : une fraîcheur et une acidité liées au blé activent les papilles ! Une transition douce vers les notes de malt d'orge apaise le palais avant l'arrivée des houblons aux arômes débridés. Le mélange d'une attaque sauvage et herbacée caractérisé par le houblon Citra, très vite relayé par des notes pétillantes d'agrumes exotiques, avec les houblons Yellow Sub et Simcoe, et un final frais et fruité qui désaltère »

DOMINICAINS IPA

7,0° - BRASSERIE 3F
Fût 20 L (S)

OP 6 Fûts + 1 Fût
ou
10 Fûts + 2 Fûts

Bière spéciale, fraîche et fruitée, aux belles notes de houblons grâce au dry hopping effectué lors du brassage.



Orge
Blé



Citra
Yellow sub
Simcoe

ALC

7%

IBU

30
amertume

DOMINICAINS DOUBLE

6,9° - BRASSERIE 3F
Fût 20 L (S)

OP 6 Fûts + 1 Fût
ou
10 Fûts + 2 Fûts

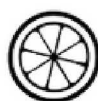
Bière spéciale, extra désaltérante, aux notes fraîches d'orange et d'épice.

Dominicains

DUBBEL 6



Avoine
Blé
Orge



Orange



Tradition
Saaz

ALC

6,9%

IBU

20
Légère amertume

EBC

8
Blonde



Lupulus

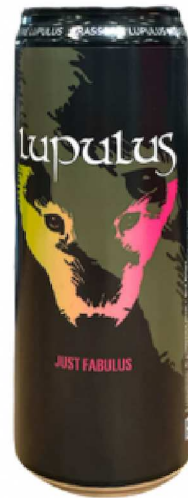


LUPULUS NEIPA

7,0° - BRASSERIE LUPULUS
Fût 20 L (P)

NEIPA, pour New-England IPA, une robe trouble assez opaque due à l'ajout de céréales comme l'avoine, notes fruitées très présentes de mangue, de pamplemousse rose et de fleur de pêche.

Existe en canette 33CL en pré-co



COREFF



FRUITÉ

AMERTUME

LONGUEUR

PUISSANCE

COREFF BREIZ'ILE FRUITS ROUGE & CARDAMOME

5,0° - BRASSERIE COREFF
Fût 20 L (S)

OP 5 Fûts + 1 Fût

Cette bière promet une explosion de saveurs où se mêlent fraîcheur des fruits rouges, douceur envoûtante et subtile touche épicée. Ce mariage unique du rhum cardamome et d'une purée de fruits rouges offre une expérience inédite.





MOUSSE
Généreuse

ROBE
Orangée, voile de levure

NEZ
Levuré et fruité

BOUCHE
Fruitée et épicée

HEFE WEIZEN (BLANCHE)

6.5° - BRASSERIE NAO
Fût 20 L (S)

OP 5 Fûts + 1 Fût

*Vous attendiez une blanche dans la gamme Nao ?
Nous sommes fiers de vous présenter la Hefe Weizen, fruit de l'esprit gourmand et généreux de notre brasseur. D'inspiration allemande, brassée avec 60% de blé malté, cette bière à la robe orangée et son voile de levure captent l'oeil dès le premier regard.*

Vive et rafraichissante, notre Hefe Weizen vous transporte instantanément dans un univers de convivialité et de plaisir partagé.

NAO NEIPA

6.9° - BRASSERIE NAO

OP 5 Fûts + 1 Fût

5 ans !!! Comment ne pas fêter l'anniversaire de la brasserie sans vous offrir une création originale et unique ?

Embarquez avec nous dans la galaxie NEIPA pour une expérience gustative fruitée et "juicy".

Nos brasseurs vous proposent cette single hops sublimée par l'intensité du houblon IDAH07.

A la dégustation, vous serez séduits par une explosion de saveurs entre la passion et les fruits tropicaux. L'amertume subtile, aux notes de pins et de pamplemousse blanc, apporte une profondeur supplémentaire à chaque gorgée. Rafraichissante et pleine de caractère.

MOUSSE
Onctueuse

ROBE
Jaune, épaisse et crémeuse comme un smoothie

NEZ
Floral, très agréable et doux

BOUCHE
Passion, fruits tropicaux

5 ANS DE LA BRASSERIE NAO
À cette occasion nouvelle bière



GOUDALE RUBIS

5,0°- BRASSERIE SAINT-OMER
Fût 20 L - Tube (P)

OP 5 Fûts + 1 Fût
(Non panachable)

Sous son élégante robe rouge scintillante, la Goudale Rubis révèle les saveurs d'un subtil mariage entre la recette originale de La Goudale, les baies rouges, et la fleur d'Hibiscus. Avec sa saveur sucrée et légèrement acidulée, elle montrera le meilleur d'elle-même servie entre 5° et 7°C.



GOUDALE PROJECT CIRCUS

9,0°- BRASSERIE SAINT-OMER
Fût 20 L - Tube (P)

OP 5 Fûts + 1 Fût
(Non panachable)

Mon premier est une bière à la robe intense qui révèle la force de ses céréales...
Mon second est le clou du spectacle, un goût de fumé en bouche dont l'équilibre est digne d'un acrobate
Mon tout est une bière ronde et chaleureuse qui offre une belle longueur en bouche, que notre Maître Brasseur vous porte Haut et Fort !





NEIPA HIPPY JUICY

5,5°- BRASSERIE SAINT-OMER

Fût 20 L - Tube (P)

OP 5 Fûts + 1 Fût

(Non panachable)

La Hippy Juicy by Goudale. NEIPA (New England Indian Pale Ale, style né aux USA), est non filtrée et ses notes d'ananas, de fruits exotiques et de fruits à noyaux sont uniquement apportées par les houblons : CITRA (US), MOSAÏC (US) et Galaxy (AUS). Moins amère que sa consœur l'IPA, elle présente un bouquet au nez fruité et très puissant. En bouche, le profil fruité est soutenu par le choix des céréales : Malt d'orge, Avoine et Blé. Elle se veut sèche en fin de bouche.

SOMBRERO

5,9°- BRASSERIE SAINT-OMER

Fût 20 L - Tube (P)

OP 5 Fûts + 1 Fût

(Non panachable)

La Sombrero est une bière blonde aromatisée à la Téquila et aux arômes de citron, rafraîchissante à souhait. Ce produit phare, adapté à une clientèle jeune est plein de promesses pour la saison estivale.



Duvel

NEW!

Pré-co 15 jours de délais

1 SEULE OP PAR
CLIENT PAR
REFERENCE

CHOUFFE LITE

4° - BRASSERIE DUVEL
Fût 20 L (P)

Pleine de caractère et de légèreté, Chouffe Lite 4,0% est une vraie Chouffe avec seulement 4% d'alcool ! Cette bière blonde à la robe légèrement trouble se révèle pleine de fraîcheur, avec des notes herbales et ce caractère fruité que les amateurs de Chouffe apprécient tant. Chouffe Lite 4,0% est le choix parfait si vous souhaitez déguster une vraie bière spéciale ... avec peu d'alcool.

Existe en 33CL en pré-co



A L'ACHAT DE 5 FÛTS 20L DE CHOUFFE LITE
= 1 FÛT OFFERT !



LIEFMANS PEACH

3,8° - BRASSERIE DUVEL
Fût 20 L (S)

Pêche avec un soupçon de mangue
La première chose que l'on remarque, c'est l'éclat de la couleur orange dans le verre. Au nez, l'arôme de pêche arrive immédiatement. Intense et expressif, il laisse ensuite place à un bouquet de différents fruits. À la dégustation, on découvre un corps fruité et légèrement sucré avec une sensation de douceur en bouche. Son subtil accent d'acidité apporte l'équilibre. L'arôme de pêche joue un rôle prépondérant dans cette bière fruitée. Mais ce n'est pas le seul arôme que vous découvrirez. Des notes de mangue, d'abricot, de citron vert et d'ananas complètent la personnalité pêchue de la bière.

À l'achat de 5 fûts Liefmans Peach 20L

= 1 FÛT OFFERT*

Existe en 25CL en pré-co





FILOU

8,5° - BRASSERIE VANHOUSEBROUCK
Fût 20 L - (S)

OP 5 Fûts + 1 Fût

Filou est une bière blonde forte de haute fermentation. Ses subtils arômes épicés et sa palette aromatique légèrement sucrée vous transportent dans l'univers des triples. Sa refermentation en bouteille et l'utilisation de houblons aromatiques belges et tchèques soigneusement sélectionnés en font une bière agréablement douce et accessible. Enfin, Filou offre une finale à l'amertume sublime dans un clin d'oeil espiègle qui invite à reprendre une gorgée.

KASTEEL RUBUS FRAMBOISE

7,5° - BRASSERIE VANHOUSEBROUCK
Fût 20 L - (S)

OP 5 Fûts + 1 Fût

La Kasteel Rubus Framboise est une bière corsée avec une fine mousse perlante rose pâle. Tandis que les framboises mûres viennent chatouiller les sens, une note légèrement maltée se dégage du nez. Son goût est un parfait équilibre entre les fruits mûrs et sucrés et une légère amertume. Sa finale fruitée rend cette bière facile à boire.



BRITT BLANCHE

4.8° - BRASSERIE DE BRETAGNE

Fût 20 L - (P)

OP 5 Fûts + 1 Fût

Parole de brasseur

«Fraîche, légère et originale. Sa robe est naturellement trouble. En bouche, elle révèle une attaque douce et légèrement épicée, puis un corps marqué par la dominante des céréales. Séduisante et désaltérante.»



Nez : Parfum de banane, de céréales et de biscuit | **Bouche** : Notes d'épices (écorce d'orange et coriandre) et céréales |
Amertume : Discrète | **Accords mets** : Accompagne vos apéritifs, poissons & fruits de mer, et plateaux de fromage (Gouda, Munster)



BRITT SUMMER IPA

5.0° - BRASSERIE DE BRETAGNE

Fût 20 L - (P)

OP 5 Fûts + 1 Fût

Parole de brasseur

«Une bière estivale et désaltérante. Légère et étonnante elle séduit les amateurs de blondes aromatiques.»

Nez : Touches exotiques | **Bouche** : Bouquet aromatique des houblons et notes d'agrumes | **Amertume** : Légère |
Accords mets : Partenaire idéale de vos apéritifs





PORC NICHE BLONDE

5.5° - BRASSERIE DE LA B
Fût 20 L - (P)

OP 5 Fûts + 1 Fût

*Blonde rafraîchissante, dorée, aux 3 malts sans amertume.
A consommer dans votre petit groin de paradis !*

Existe en 33CL et 75CL en pré-co

BAULOISE BLANCHE

5.2° - BRASSERIE DE LA B
Fût 20 L - (P)

OP 5 Fûts + 1 Fût

Bière de blé avec beaucoup de profondeur grâce à la fleur de sureau, des notes de litchi et d'agrumes

Existe en 33CL et 75CL en pré-co



CIRCUS SESSION IPA

4° - BRASSERIE DE BRABANDERE

Fût 20 L - (P)

OP 7 Fûts + 1 Fût

Les houblons américains donnent un profil rafraîchissant et fruité. Les arômes d'agrumes stimulent immédiatement vos sens lorsque vous versez la bière dans un verre.

Une amertume agréable et rafraîchissante est perceptible dès la première gorgée.

La bière libère des saveurs spectaculaires pour offrir une expérience gustative incroyable. Son arôme captivant et son caractère ludique vous laissent émerveillé. Que ce soit pour un moment d'indulgence ou une célébration, la Circus Session IPA est parfaite pour toute occasion.

Existe en 33CL VP en pré-co



WIEZE TRIPLE

8.5° - BRASSERIE DE BRABANDERE

Fût 20 L - (P)

OP 5 Fûts + 1 Fût

Blond doré. Claire à légèrement trouble en raison de la fermentation.

ARÔME ET GOÛT. *Délicate amertume, légèrement épicée, avec des notes d'agrumes. Très facile à boire.*

Existe en 33CL VC et en 75CL VP sur pré-co





BLANCHE MALT BIO



JADE BLANCHE BIO

4.5° - BRASSERIE CASTELAIN
Fût 20 L - (S)

OP 5 Fûts + 1 Fût

Non filtrée, à la robe naturellement trouble, la JADE Blanche est une bière de froment qui vous séduira par la douceur de ses notes d'épices, de céréales et d'agrumes. Une pointe citronnée rafraîchissante et gourmande finalise la dégustation.

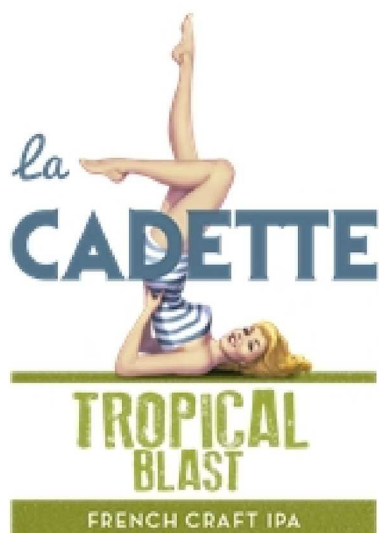
CASTELAIN SUMMER ALE

5.5° - BRASSERIE CASTELAIN
Fût 20 L - (S)

OP 5 Fûts + 1 Fût

Bière de caractère expressive et équilibrée. Saveurs fruitées, fleuries et herbacées. Résolument rafraîchissante !





CADETTE IPA TROPICAL BLAST

6° - BRASSERIE CASTELAIN
33CL VP

OP 10 + 2 BOUTEILLES OFFERTES

La Cadette IPA est ornée d'une robe blonde cuivrée et coiffée d'une mousse blanche aux arômes houblonnés et fruités. Avec une attaque à dominante assez amère, elle offre en longueur des notes de fruits jaunes et de lychee pour une dégustation gourmande et désaltérante.

Oeil : Robe blonde cuivrée avec une mousse blanche

Nez : Arômes de fruits jaunes et de houblons

Bouche : Amertume fraîche et fruitée avec des notes de lychee et de mangue

JADE BIO (SANS ALCOOL)

0° - BRASSERIE CASTELAIN
24 X 25CL VP

OP 20 + 4 BOUTEILLES OFFERTES

JADE BLONDE 0.0% est la 1ère bière biologique française sans alcool!

Après la fermentation, l'alcool est retiré de la bière par une méthode de distillation qui préserve ses saveurs authentiques. Retrouvez tout le plaisir d'une bière blonde de tradition, savoureuse et rafraichissante, sans alcool!





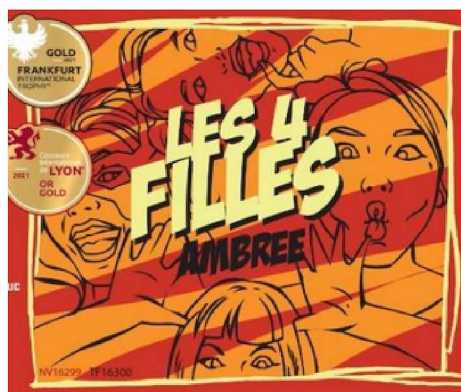
CH'TI AMBREE

6.2° - BRASSERIE CASTELAIN

Fût 20 L - (S)

OP 5 Fûts + 1 Fût

Après le brassage et la fermentation, la ch'ti ambrée est maintenue durant de longues semaines dans nos caves au calme et à la fraîcheur pour vous garantir une bière équilibrée aux saveurs fines et intenses. Notes de malts torréfiés, céréales. Pointe biscuit, caramel et amertume fine.



4 FILLES AMBREE

8° - BRASSERIE DE MONTLUC

Fût 30 L - (P)

OP 10 Fûts + 1 Fût

(Panachage possible)

Les 4 Filles Ambrée, c'est une bière ambrée aux arômes légèrement épicés (coriandre, poivre, clou de girofle) et aux parfums fruités.





Royal Swinkels
family brewers

STEENBRUGGE WIT-BLANCHE

4.8° - BRASSERIE SWINKEL
Fût 20 L - (P)

OP 6 Fûts + 1 Fût
ou
OP 10 Fûts + 2 Fûts
ou
OP 12 Fûts + 3 Fûts

La bière d'abbaye STEEN BRUGGE Wit-Blanche est une bière de froment brassée avec 40 % de froment cru et 60 % de malt. Elle offre une saveur rafraîchissante et un arôme de fermentation fruité, légèrement fumé, combinés au « gruut », subtil mélange d'herbes et d'épices de Bruges, l'accent étant placé sur la coriandre et le curaçao.



— *Wit - Blanche* —



CORNET

8.5° - BRASSERIE SWINKEL
Fût 20 L - (P)

OP 4 Fûts + 1 Fût
ou
OP 6 Fûts + 2 Fûts

La CORNET est une bière blonde boisée forte (alc. 8,5 % vol.). Son subtil arôme de vanille est obtenu en ajoutant des copeaux de chêne lors du brassage. Brassée en l'honneur de Salomon de Maldeghem, Chevalier au 11e siècle.





Royal Swinkels
family brewers



TRAPPE BLONDE

6.5° - BRASSERIE SWINKEL
Fût 20 L - (P)

OP 6 Fûts + 1 Fût

Bière trappiste à la robe dorée, La Trappe Blond offre une expérience gustative riche tout en restant accessible. Elle délivre un nez fruité aux parfums de malt et un palais épicé aux notes de caramel.

BROUWERIJ
HAACHT
BRASSERIE

RICHARD DIT LE CASTOR ROUGE

7.5° - BRASSERIE HAACHT
Fût 20 L - (S)

OP 5 Fûts + 1 Fût

ou

OP 8 Fûts + 2 Fûts

La célèbre Richard Dit Le Castor, maintenant dans une version fruitée et aromatisée à la canneberge (cranberry) pour inspirer vos papilles.



KIT
1 CAV POMPE
2 AFFICHES JO SUPER 8
10 BANDANAS
10 MAQUILLAGES FRANCE

SUPER 8 BLANCHE

5.1°- BRASSERIE HAACHT
Fût 20 L - (S)

OP 5 Fûts + 1 Fût + 1 Kit

Notre bière blanche a un col de mousse crémeux et un arrière-goût frais. Mais, entre les deux, elle vous surprendra grâce à sa bonne dose de coriandre fraîchement moulue et ses écorces d'orange. Une saveur épicée pour les amateurs de blanche corsée.



SUPER 8 GINGER

3.8°- BRASSERIE HAACHT
Fût 20 L - (S)

OP 5 Fûts + 1 Fût + 1 Kit

Une couleur cuivrée, légèrement ambrée et un joli col de mousse onctueux. Cette bière SUPER 8 exotique attise la curiosité.





CUVEE DES TROLLS

7° - BRASSERIE DUBUISSON

Fût 30 L - (S)

OP 6 Fûts + 1 Kit SCRATCH & WIN

La Cuvée des Trolls possède une robe blonde paille. Ses arômes très nets et frais de fruits blancs et jaunes, accompagnés de notes d'agrumes (mandarine) et de fleurs à miel lui offre une belle complexité aromatique. La bouche est ample, fruitée, très peu amère, en demi corps mais bien équilibrée.

PRE-CO AVANT LE 17
MAI
LIVRAISON DEBUT JUIN





AVERBODE

ABDIJ - ABBAYE



AVERBODE EXTRA



33CL



20L



4,8% ABV

COULEUR ET PRÉSENTATION

Une bière blonde multigraines.

ARÔMES

Epicé, pomme verte, floral, fine arôme de houblon

GOÛT

Fraîche, agréablement houblonnée avec un corps léger, ce qui résulte en une bière douce et désaltérante.

1 x



AVERBODE EXTRA

4.8° - BRASSERIE AVERBODE

Fût 20 L - (P)

OP 5 Fûts + 1 Fût + 1 Kit

2 x



6 x



KIT

1 PLATEAU

6 VERRES

2 POLOS





QUIDAM IPA

5.7° - BRASSERIE DUYCK
Fût 20 L - (P)

OP 5 Fûts + 1 Fût

Fraîche et vive, la QUIDAM IPA est une bière IPA à l'aromatique et aux notes fruitées, d'agrumes et de fruits exotiques du houblon Citra. Cela en fait une bière blonde à l'amertume savoureuse et idéal à l'apéritif

QUIDAM BLONDE

6.8° - BRASSERIE DUYCK
Fût 20 L - (P)

OP 5 Fûts + 1 Fût

La QUIDAM, bière de type abbaye, se revendique être une bière conviviale et de partage.





COFFRET IMPERIAL

Avec 2 verres au prix de la bouteille
Soit une remise de 2€ / bouteille

COLLECTION RARE BLENDS

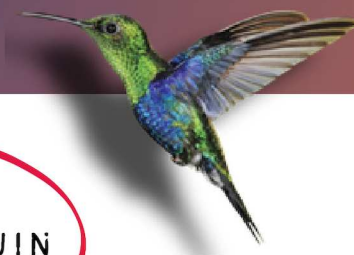
3 BARCELO **PORTO CASK** + 3 BARCELO **MAPLE CASK**
ACHETES

= Remise de 15€ soit une remise de 2.50€ / bouteille



PRÉ-COMMANDE
15 JOURS DE
DÉLAIS

OP DISPO
EN MAI ET JUIN



RHUM ARRANGE HELLFEST

2024

36.3°- CO'LIBRI
Bouteille 70CL

*Rhum arrangé au gingembre. Rhum de
Guadeloupe.*



CERCUEIL MÉTALLIQUE HELLFEST

CO'LIBRI

*Il peut contenir une bougie, lampe à led ...
ou une bouteille 70cl en forme de tête de
mort (non fournies)*

