



**OBIERVIN**

*La solution boisson*

# OPERATION BIERE

MARS-AVRIL 2024



Offres dans la limite des stocks fournisseurs disponibles. L'abus d'alcool est dangereux pour la santé, à consommer avec modération.



## STONE NEVERENDING HAZE IPA



4,0° - BRASSERIE IBB  
Fût 19 L

**OP 4 Fûts + 1 Fût**

**OP DISPO  
EN MARS**

Pré-commande  
15 jours

*La Stone Neverending Haze IPA est une IPA trouble particulièrement chargé en houblons, pour seulement 4% d'alcool. Brassée avec une levure kveik qui intensifie les saveurs tropicales des houblons US, la Neverending Haze est une ode à la longue série d'IPAs brassées par Stone.*



**OP DISPO  
EN MARS**

Pré-commande  
15 jours

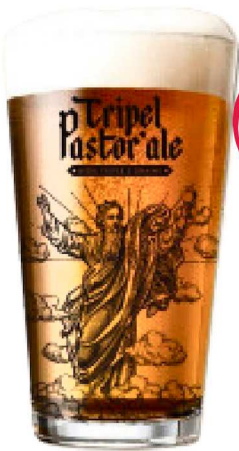
## STONE SESSION IPA

4.7° - BRASSERIE IBB  
Fût 19 L

**OP 4 Fûts + 1 Fût**

*La Stone Session IPA est brassée avec une quantité déraisonnable de houblons. Lors de la dernière phase de brassage, une forte quantité de houblons est à nouveau ajoutée, ce qu'on appelle le "hop bursting". Résultat, une Session IPA aux saveurs intenses pour son faible degré d'alcool.*





**OP DISPO  
EN MARS**  
Pré-commande  
15 jours

## TRIPEL PASTOR'ALE

8.5° - BRASSERIE IBB  
Fût 20 L

**OP 5 Fûts + 1 Fût + 1 Kit**

*La Tripel Pastor'Ale, par sa robe blonde et son nez fruités aux arômes de pomme poire, elle rappelle la générosité de la nature et la richesse des champs de blé, d'avoine et d'orge.*

## STONE IPA

6.9° - BRASSERIE IBB  
Fût 19 L

**OP 4 Fûts + 1 Fût**

*La Stone IPA, véritable étendard, elle est un incontournable des bières artisanales. Cette beauté dorée explose de saveurs et d'arômes de houblons tropicaux, d'agrumes et de pins, le tout parfaitement équilibré par un malt de caractère.*

*Cette bière est aussi audacieuse, fraîche et savoureuse aujourd'hui et qu'elle l'était en 1997.*

**OP DISPO  
EN MARS**  
Pré-commande  
15 jours



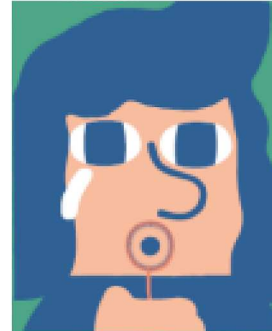
## MIKKELLER BURST IPA

5.5°- BRASSERIE IBB  
Fût 20 L

**OP 4 Fûts + 1 Fût**

*La Mikkeller Burst est une IPA pleine d'agrumes et légèrement amère. Avec ses 5.5% d'alcool, elle propose de légers arômes de bubble gum, suivi de notes d'agrumes fraîches. Une bière légère, équilibrée et facile à boire.*

OP DISPO  
EN MARS  
Pré-commande  
15 jours



OP DISPO  
EN MARS  
Pré-commande  
15 jours



## MIKKELLER WITBIER

5.5° - BRASSERIE IBB  
Fût 20 L

**OP 4 Fûts + 1 Fût**

La Mikkeller Witbier est extrêmement fraîche et facile à boire, avec une douceur raffinée et maltée. Une base douce apportée par la levure, qui est contrastée par des notes d'écorce d'orange, le tout relevé par de subtils notes d'épices.





## BELLEROSE NEIPA

6.5° - BRASSERIE IBB

Fût 20 L - Tête P

**OP 5 Fûts + 1 Fût**

*D'inspiration de Nouvelle-Angleterre, elle est houblonnée à trois étapes de sa fabrication et brassée avec l'adjonction de grains crus. De la famille des IPA, la Bellerose NEIPA se distingue par un trouble naturel unique et un profil aromatique puissant, aux notes d'agrumes et de fruits tropicaux. Fraîche et fruitée, elle bouscule les codes établis !*

Existe en 33CL et en 75CL en pré-co

## BELLEROSE IPA

6.5° - BRASSERIE IBB

Fût 20 L - Tête P

**OP 5 Fûts + 1 Fût**

*La Bellerose IPA est marquée par une surdose de houblons finement sélectionnés. Elle offre un profil aromatique puissant et élégant, vous laissant de douces notes sucrées d'agrumes avant une amertume franche mais équilibrée.*



Existe en 33CL et en 75CL en pré-co





## BREWDOG WINGMAN

4.3° - BRASSERIE IBB  
Fût Inox 30 L - Tête S

### OP 5 Fûts + 1 Fût + 1 Kit

La Brewdog Wingman est une session IPA non conformiste, copiloté par les houblons Ahtanum, Chinook, Simcoe, Citra et Mosaic pour un doux mélange de fruits tropicaux, de notes de pin et d'arômes d'agrumes tranchants.



## CADETTE ROUGE

6° - BRASSERIE CASTELAIN  
Fût 20 L - Tube - Tête S

### OP 5 Fûts + 1 Fût

La Red Sunset c'est comme un couché de soleil qui rappelle les amis, la douceur de vie, le lâcher prise... Sa robe est rouge et sa mousse crémeuse est rosée. Ses notes fruitées laissent en bouche son combo cerise-fraise.





## CHIMAY ROUGE AMBREE

7°- BRASSERIE CHIMAY  
Fût 20 L (P)

### OP 5 Fûts + 1 Kit

*Sa couleur cuivrée et son goût fruité et doux rendent cette bière particulièrement savoureuse. Ses arômes sont légers et complexes. Au goût, c'est une bière soyeuse avec une légère touche d'amertume.*

*Existe en 33CL et en 75LC*



## CHIMAY TRIPLE

8°- BRASSERIE CHIMAY  
Fût 20 L (P)

### OP 5 Fûts + 1 Kit

*La Chimay Triple, d'une couleur dorée, allie douceur et amertume avec un rare équilibre. Au goût, c'est une subtile combinaison de houblon frais et de levure, ce qui met en valeur une touche amère. Pourtant, une touche fruitée de types muscat et raisin sec proviennent du houblon.*

*Existe en 33CL, en 75CL et en 1L5*



KIT VALABLE  
SUR 1  
COMMANDE

## BRUGSE ZOT BLONDE

6° - BRASSERIE DE HALVE MAAN  
Fût 20 L (S)

**OP 6 Fûts + 1 Kit**

*La délicieuse bière blonde spéciale avec tout ce qu'il faut : une mousse généreuse et un caractère complexe marqué par des arômes fruités et épicés. C'est une bière équilibrée, qui se boit facilement et séduit spontanément tous les palais.*

Existe en 33CL et 75CL

**KIT :**  
3 Affiches  
Cartes à gratter  
6 Chapeaux  
5 Jeux de cartes  
3 Paires de lunettes  
de soleil  
12 décapsuleurs  
20 stylos  
1 sac à dos



OPE VALABLE  
SUR 1  
COMMANDE

## BLANCHE DE BRUGES

5° - BRASSERIE DE HALVE MAAN  
Carton de 24 Bouteille 33CL VP

**OP 8 Cartons + 1 Carton**

*Bière blanche rafraîchissante avec une persistance épicée et une pointe d'amertume en bouche. Cela est dû au fait que cette Blanche est brassée différemment des autres bières blanches, à base de blé brut non malté et de houblon Magnum 100% belge. Cela donne une bière extra fraîche non seulement par son nom, mais aussi par sa saveur.*

Existe en Fût 20L







## DERIVE IPA

6° - BRASSERIE LA DEVIATION  
Fût 20 L (S)

### OP 6 Fûts + 1 Fût

(Panachage possible sur les Futs de la page)

*La Dérive IPA est une bière blonde de fermentation haute de type IPA rassemblant tous les codes d'une IPA classique. En début de bouche une franche amertume ressort puis laisse place au côté céréalé d'une ALE.*

Existe en 33CL et 75CL

## ITINERAIRE BIS

6° - BRASSERIE LA DEVIATION  
Fût 20 L (S)

### OP 6 Fûts + 1 Fût

(Panachage possible sur les Futs de la page)

La Itinéraire Bis est une bière blonde à fermentation haute, chaleureuse et riche en céréale. Ressort une amertume très équilibrée avec le côté céréalé. En fin de bouche, le Sabro, houblon typiquement américain, apporte des notes fruitées de litchi notamment.

Existe en 33CL et 75CL



## IRISH RED ALE

5° - BRASSERIE LA DEVIATION  
Fût 20 L (S)

### OP 6 Fûts + 1 Fût

(Panachage possible sur les Futs de la page)

*La Irish Red Ale est une bière rousse de fermentation haute, légère, colorée et céréalé avec de légère note de caramel en bouche. Côté houblon, une légère amertume est présente en début et fin de bouche. En fin de bouche, on retrouve des notes herbacées et légèrement fruitées.*

Existe en 33CL et 75CL





Royal Swinkels  
family brewers



## RODENBACH FRUITAGE

3.9° - BRASSERIE SWINKELS  
Fût 20 L - Tête P

**OP 6 Fûts + 1 Fût + 1 Kit**  
**Ou 10 Fûts + 2 Fûts + 1 Kit**  
**Ou 12 Fûts + 3 Fûts + 1 Kit**

*La Rodenbach FruitAge est une bière fruitée aigre-douce agréable à déguster. Une excellente bière pour étancher sa soif et brassée avec des ingrédients naturels uniquement. Sublimez sa saveur à l'aide de glaçons, de menthe et de citron vert, et faites-en l'alternative idéale aux cocktails!*

Existe en 25CL

## STEENBRUGGE BLONDE

6.5° - BRASSERIE SWINKELS  
Fût 20 L - Tête P

**OP 6 Fûts + 1 Fût**  
**Ou 10 Fûts + 2 Fûts**  
**Ou 12 Fûts + 3 Fûts**



*La Steen Brugge est une bière blonde d'abbaye belge. Elle est fruitée et légèrement houblonnée.*





Royal Swinkels  
family brewers



## DE MOLEN PECHE & RAISIN

6.5° - BRASSERIE SWINKELS

Fût 20 L - Tête P

**OP 4 Fûts + 1 Fût**

*Cette De Molen à la pêche et au raisin est idéale  
pour le printemps.*



BRASSERIE DU  
**BOCQ**  
www.bocq.be



## TRIPLE MOINE

7° - BRASSERIE DU BOCQ

Fût 20 L - Tête P

**OP 5 Fûts + 1 Fût**

*Cette Triple est une performance, puissante et riche à la fois, sans jamais tomber dans l'excès. C'est une bière qui étale sa complexité, sans tomber dans la lourdeur. Complexe, soyeuse, intense, longue, fruitée avec des touches d'amandes effilées et de fruits blancs séchés. La fin est marquée par une petite touche d'amertume qui fait durer le plaisir encore et encore ...*



**JI. PA**



**JI.PA**

6.2° - BRASSERIE HUYGHES  
Fût 20 L - Tête P

NOUVEAUTÉ

**OP 5 Fûts + 1 Fût**

*La JI.PA vous invite à libérer vos papilles gustatives avec un mélange de houblons fruités et d'amertume. Cette bière houblonnée était créé pour les amateurs de journées ensoleillées, les terrasses en bonne compagnie et ma découverte de nouvelles bières.*

**DELIRIUM DELIRIA**

8.5° - BRASSERIE HUYGHES

Fût 20 L - Tête P

**OP 5 Fûts + 1 Fût**

Cartons Bouteilles 75 CL

**Ou OP 5 Cartons + 1 Carton**

*Une subtile touche de carbonates lui procure une saveur douce, qui lui donne sa pleine mesure. Le goût est généreux et mélange subtilement les arômes fruités de la pomme à ceux des raisins Chardonnay. La touche finale de la Deliria est caractérisée par une amertume fine et légère et une splendide rondeur en bouche qui évolue particulièrement bien.*

***Bière spéciale brassée une fois par an pour fêter la Journée Internationale de la Femme.***



## SUPER 8 FLANDRIEN

6.4° - BRASSERIE HAACHT  
Fût 15 L - Tête S

**OP 4 Fûts + 1 Fût + 1 Kit**

La Super 8 Flandrien est une bière blonde pleine de caractère assaisonnée avec des épices comme le houblon, la coriandre, des touches de chêne et la vanille. Sans aucune doute la bière que veulent ceux qui en veulent.

### KIT :

500 Sous bock  
12 Verres Flandrien  
25 Sacs Flandrien  
1 Cavalier de pompe  
3 Affiches  
25 Gourdes



### KIT :

1 Cavalier de pompe  
10 Paires de  
lunettes de sun  
10 Bobs velours  
2 Affiches



## MYSTIC CERISE

3.5° - BRASSERIE HAACHT  
Fût 20 L - Tête S

**OP 5 Fûts + 1 Fût + 1 Kit**

La Mystic Cerise est une bière si rafraîchissante et délicieusement parfumée, la saveur fruitée associée à la bière blanche de la Mystic vous permet de profiter toute l'année de la douceur des cerises estivales. Au concentré de jus de cerises (3,7% équivalent à 25% de jus). Sans conservateurs.





## **SUPER 8 IPA**

6° - BRASSERIE HAACHT  
Fût 15 L - Tête S

**OP 5 Fûts + 1 Fût**  
**Ou 8 Fûts + 2 Fûts**

*La Super 8 IPA à une couleur ambrée et un col de mousse aux bulles fines et délicates. Elle a des arômes de houblon et un parfum fort d'agrumes. Une amertume typique, complétée par des notes originales d'agrumes.*

## **TONGERLO NOX BRUNE**

6.5° - BRASSERIE HAACHT  
Fût 20 L - Tête S

**OP 5 Fûts + 1 Fût**  
**Ou 8 Fûts + 2 Fûts**

L'attaque de la Tongerlo Nox Brune est sucrée avec des touches vanillées et de bananes cuites. La finale se caractérise par une amertume grillée, aux notes de chocolat fondant.





## CORSENDONCK BLANCHE

4.8° - BRASSERIE CORSENDONK

Fût 20 L - Tête S

**OP 6 Fûts + 1 Fût**

**Ou 10 Fûts + 2 Fûts**

*La Corsendonk Blanche, une bière blanche rafraîchissante et désaltérante, est brassée avec les meilleurs ingrédients dans les Ardennes belges et remplie de produits non filtrés. Il a des arômes fruités, un arôme subtil de coriandre mélangé à des notes d'orange. Ces herbes se développent facilement en bouche et font de la Corsendonk Blanche une bière douce et rafraîchissante.*

Existe en 33CL et en 75CL



## CORSENDONCK ROUSSE

8° - BRASSERIE CORSENDONK

Fût 20 L - Tête S

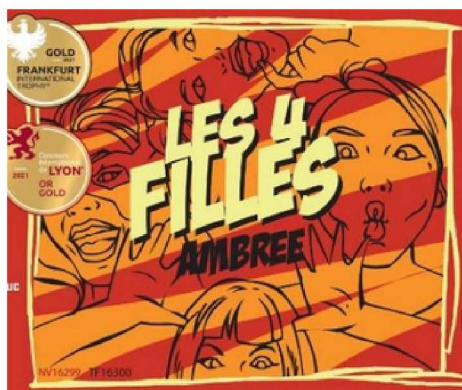
**OP 6 Fûts + 1 Fût**

**Ou 10 Fûts + 2 Fûts**

*La Corsendonk Rousse est une bière rouge ambrée, claire et vivante, typique, riche, touche de houblon, dégagement harmonieux équilibrée. Douce en bouche avec des notes de malt caramélisé. L'attaque fleurie débouche sur une amertume bien équilibrée.*

Existe en 33CL et en 75CL





## 4 FILLES AMBREE

8° - BRASSERIE DE MONTLUC

Fût 30 L - Tête P

**OP 10 Fûts + 1 Fût**

(Panachage possible sur les Futs de la page)

*Les 4 Filles Ambrée, c'est une bière ambrée aux arômes légèrement épicés (coriandre, poivre, clou de girofle) et aux parfums fruités.*

## DORICE BLONDE

6° - BRASSERIE DE MONTLUC

Fût 30 L - Tête P

**OP 10 Fûts + 1 Fût**

(Panachage possible sur les Futs de la page)

La Dorice Blonde est une bière blonde aux saveurs florales (fleurs de sureau et graines de paradis).



## TRIPLE X

10° - BRASSERIE DE MONTLUC

Fût 30 L - Tête P

**OP 10 Fûts + 1 Fût**

(Panachage possible sur les Futs de la page)

*La Triple X est une bière triple onctueuse de caractère, brassée dans les pures traditions des bières belges d'abbaye.*







**KIT :**

- 1 Cavalier de pompe
- 6 Chevaliers de table
- 1 Paquet de sous bock
- 2 Affiches

**BISE DE PRINTEMPS**

5.7° - BRASSERIE DUYCK

Fût 20 L - Tête P

**OP 5 Fûts + 1 Fût + 1 Kit**

*La Bise de Printemps à une robe blonde pâle, une belle mousse, légère et persistante. Son nez aux notes fruitées et aux agrumes. En bouche elle est pétillante avec une amertume caractéristique et un léger goût de céréales en fin de dégustation.*



**GOUDALE DE PRINTEMPS**

6.8° - BRASSERIE ST OMER

Fût 20 L - Tête P

**OP 6 Fûts + 1 Fût + 1 Kit**

**Ou 4 Fûts + 1 Kit**

*La Goudale de Printemps à une robe cuivrée soutenue, elle est plus légère que sa grande sœur mais elle n'en perd pas moins sa typicité. Les houblons de Flandres et d'Alsace utilisés à chaud apportent une amertume modérée, tandis que les houblons aromatiques Citra et Amarillo utilisés à froid, délivrent de complexes essences d'agrumes : citron, mandarine, orange. Elle offre une bonne longueur en bouche. Fraîche comme la rosée et douce comme la saison.*



## GRAIN D'ORGE

8° - BRASSERIE ST OMER  
Fût 20 L - Tête P

**OP 5 Fûts + 1 Fût**

*La Grain d'Orge est une bière à la robe blonde de fermentation haute, brassée à partir de 3 malts. Arômes légèrement fumés.*



## DUCHESSEE ANNE TRIPLE HOPS

6.9° - BRASSERIE LANCELOT  
Fût 20 L - Tête P

**OP 6 Fûts + 1 Fût + 1 Kit St Patrick  
Ou 10 Fûts + 2 Fût + 1 Kit St Patrick**

*La Duchesse Anne triple Hops a une mousse fine caractéristique de la Brasserie Lancelot. Sa couleur dorée trône sur l'orange. Son nez est intense, puissant aux arômes de houblon, de fruits exotiques et de fruits de la passion. En bouche elle est ronde et sucrée, soutenue par les saveurs exotiques et puissantes du houblon. Amertume franche et un peu persistante.*



### KIT :

- 1 Guirlande St Patrick
- 1 Affiche 80x60 St Patrick
- 1 Cavalier de pompe 10 ans
- 1 Carton de 6 verres
- 1 paquet de 100 sous bocks



NOUVEAUTÉ  
EXCLUSIVITÉ  
CAVISTE



## PEBRENN

5.6° - BRASSERIE LANCELOT  
Carton de 12 Bouteilles 33CL

*La Pebrenn a été imaginée pour célébrer les 20 ans d'amitié entre la Brasserie Lancelot et le Festival Interceltique de Lorient. Elle a été brassée en hommage à l'histoire du port de Lorient et la Compagnie des Indes orientales. Une recette singulière, avec un nom qui l'est tout autant : « La Pebrenn » signifie « Grain de poivre » en langue bretonne.*

## BREIZH AMERICA

5.5° - BRASSERIE LANCELOT  
Cartons de 12 Bouteilles 33CL

*La Breizh América est le résultat de la rencontre entre Breizh Amerika et la brasserie Lancelot, dans le plus vieux bar de New York City. La Breizh Amerika, «bière artisanale biologique» ou «organic craft beer » pour les américains, associe le meilleur des deux côtés de l'Atlantique dans un seul verre avec son malt breton et ses houblons américains biologiques.*





**OBIERVIN**

*La solution boisson*

# OPERATIONS DIVERSES

2024



Offres dans la limite des stocks fournisseurs disponibles. L'abus d'alcool est dangereux pour la santé, à consommer avec modération.



OP DISPO  
EN MARS-  
AVRIL



## Les boissons fraîches que l'on attendait



Fabriquées dans les Deux-Sèvres



Peu calorique



Agriculture biologique



Sans colorants ni conservateurs



**5**  
Caisses achetées

**+1**  
Caisse offerte

Parmi  
Citron gingembre  
Citron menthe  
Thé vert



PRÉ-COMMANDE  
15 JOURS DE  
DÉLAIS

OP DISPO  
EN MARS, AVRIL  
ET MAI



## RHUM ARRANGE HELLFEST

2024

36.3°- CO'LIBRI  
Bouteille 70CL

*Rhum arrangé au gingembre. Rhum de  
Guadeloupe.*



## CERCUEIL MÉTALLIQUE HELLFEST

CO'LIBRI

*Il peut contenir une bougie, lampe à led ...  
ou une bouteille 70cl en forme de tête de  
mort (non fournies)*





LA MINE D'OR  
— DISTILLERIE —

## OPERATION COMMERCIALE MARS ET AVRIL 2024

**SPEAKEASY**  
CRAFT SPIRIT COLLECTION

**GALÄAD**  
SINGLE MALT WHISKY

**SEIZH**  
CELTIC DRY GIN



**POUR 3 FLACONS ACHETÉS:**

**DONT AU MOINS**

**1 FLACON DE GALAAD ORIGINE**

**+**

**1 FLACON DE**

**SPEAKEASY OFFERT**

**PANACHAGE POSSIBLE**

REFACTURATION DES DROITS SUR LE FLACON GRATUIT

