



OBIERVIN

La solution boisson

OPERATION BIERE

JANVIER-FEVRIER 2024



Offres dans la limite des stocks fournisseurs disponibles. L'abus d'alcool est dangereux pour la santé, à consommer avec modération.

JANVIER
FEVRIER

Happy
New Year!



PRÉ-
COMMANDE
15 JOURS DE
DÉLAI

STONE IPA

6.9° - BRASSERIE IBB
Fût 19 L

OP 4 Fûts + 1 Fût

La Stone IPA, véritable étendard, elle est un incontournable des bières artisanales. Cette beauté dorée explose de saveurs et d'arômes de houblons tropicaux, d'agrumes et de pins, le tout parfaitement équilibré par un malt de caractère. Cette bière est aussi audacieuse, fraîche et savoureuse aujourd'hui et qu'elle l'était en 1997.

OP DISPO
JANVIER
FEVRIER
MARS





PRÉ-COMMANDE
15 JOURS DE DÉLAI

STONE NEVERENDING HAZE IPA



4,0° - BRASSERIE IBB
Fût 19 L

OP 4 Fûts + 1 Fût

La Stone Neverending Haze IPA est une IPA trouble particulièrement chargée en houblons, pour seulement 4% d'alcool. Brassée avec une levure kveik qui intensifie les saveurs tropicales des houblons US, la Neverending Haze est une ode à la longue série d'IPAs brassées par Stone.



STONE SESSION IPA

4.7° - BRASSERIE IBB
Fût 19 L

OP 4 Fûts + 1 Fût

La Stone Session IPA est brassée avec une quantité déraisonnable de houblons. Lors de la dernière phase de brassage, une forte quantité de houblons est à nouveau ajoutée, ce qu'on appelle le "hop bursting". Résultat, une Session IPA aux saveurs intenses pour son faible degré d'alcool.



OP DISPO

JANVIER

FEVRIER

MARS



'Burst'



MIKKELLER BURST IPA

5.5° - BRASSERIE IBB
Fût 20 L

OP 4 Fûts + 1 Fût

La Mikkeller Burst est une IPA pleine d'agrumes et légèrement amère. Avec ses 5.5% d'alcool, elle propose de légers arômes de bubble gum, suivi de notes d'agrumes fraîches. Une bière légère, équilibrée et facile à boire.

OP DISPO

JANVIER

FEVRIER

MARS



MIKKELLER WITBIER

5.5° - BRASSERIE IBB
Fût 20 L

OP 4 Fûts + 1 Fût

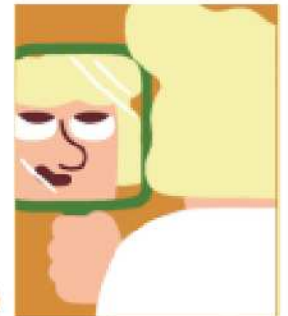
La Mikkeller Witbier est extrêmement fraîche et facile à boire, avec une douceur raffinée et maltée. Une base douce apportée par la levure, qui est contrastée par des notes d'écorce d'orange, le tout relevé par de subtils notes d'épices.

OP DISPO

JANVIER

FEVRIER

MARS



'Blanche
De Mikkeller'





PRÉ-COMMANDE
15 JOURS DE DÉLAI

TRIPEL PASTOR'ALE

8.5° - BRASSERIE IBB
Fût 20 L

OP 5 Fûts + 1 Fût + 1 Kit

La Tripel Pastor'Ale, par sa robe blonde et son nez fruités aux arômes de pomme poire, elle rappelle la générosité de la nature et la richesse des champs de blé, d'avoine et d'orge.

OP DISPO
JANVIER
FEVRIER
MARS



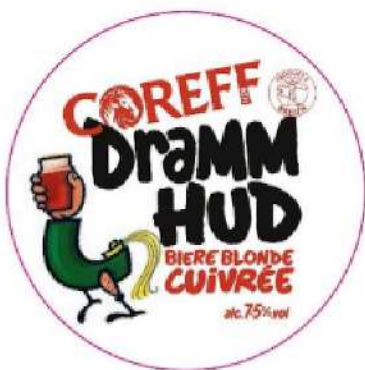
COREFF

COREFF DRAMM HUD

7.5° - BRASSERIE COREFF
Fût 20 L - Tête S

OP 5 Fûts + 1 Fût

La Dramm Hud est une Strong Ale, bière blonde de fermentation haute, très dense à la saveur maltée, au goût ample. Elle est issue du brassage de 3 malts d'orge et de froment qui lui donne une couleur cuivrée aux reflets orangés. La finesse aromatique florale et la légère amertume proviennent d'une variété de houblon sélectionnée en Alsace.





NAO AMBREE

5° - BRASSERIE NAO
Fût 20 L - Tête S

OP 5 Fûts + 1 Fût

*La Nao Ambrée est, en trois mots, une
bière Maltée, digeste et désaltérante.*

NAO WEST COAST IPA BIO

6.6° - BRASSERIE KASTEEL

Fût 20 L Tube - Tête S

OP 5 Fûts + 1 Fût

*La West Coast IPA de la Côte Ouest se distingue par son
assemblage audacieux de houblons. Son amertume franche
et résineuse vous surprendra, de même que ses arômes de
fruits exotiques et de mandarine.*



LA BON SECOURS PRESTIGE TRIPLE

9° - BRASSERIE CAULIER
Fût 20 L - Tête P

OP 5 Fûts + 1 Fût + 6 Verres

La Bon Secours Prestige est une véritable triple. L'utilisation de 3 céréales (l'orge, le froment et l'avoine) lui confère des saveurs diverses et complexes. Ronde et avec de belles notes d'épices, vous apprécierez ses arômes d'agrumes en fin de bouche et son amertume légèrement prononcée.



STUUT DIPA UPSIDE DOWN N°10

7.5° - BRASSERIE CAULIER
Fût 20 L - Tête P

OP 5 Fûts + 1 Fût

Existe aussi en cannette 44cl

La StuuT Upside Down IPA est une double IPA aux subtiles notes florales apportées lors du dry hopping avec le houblon Columbus. L'amertume soutenue provient de l'utilisation du houblon Herkules tandis que le houblon Ekuanot confère une légère touche d'agrumes. Les malts Pale Ale, Vienna & Cristal donnent la couleur ambrée foncée à cette bière amère et sèche.





CADETTE TROPICAL BLAST IPA

6° - BRASSERIE CASTELAIN

Carton 12 Bouteilles vp 33cl

OP 3 Cartons + 1 Carton

La Cadette IPA est une bière à l'amertume prononcée et à sa faible douceur. Elle est caractérisée par ses arômes de mangue, de litchi, de passion et de notes de pin.

CADETTE SUPER NOVA NEIPA

5.5° - BRASSERIE CASTELAIN

Fût 20 L - Tête S

OP 5 Fûts + 1 Fût

La Cadette Super Nova est brassée à partir d'une bonne dose de houblons incorporés en double dry hopping. Elle dévoile un profil aromatique puissant et équilibré avec ses notes de fruits tropicaux, d'agrumes et de fruits blancs.



CH'TI AMBREE

6.2° - BRASSERIE CASTELAIN

Fût 20 L Slim - Tête S

OP 5 Fûts + 1 Fût

La Ch'ti Ambree présente des notes de malts torréfiés, de céréales, une pointe de biscuit et de caramel à la fine amertume.



LA COALE ORIGINALE IPA

6.2° - BRASSERIE LA COALE

Fût 30 L - Tête P

OP 6 Fûts + 1 Fût

La Coale Originale IPA est une bière blonde à l'amertume très prononcée. Les houblons apportent des arômes d'agrumes et de fruits exotiques.



LA COALE ENAXOR AMBREE

6° - BRASSERIE LA COALE

Fût 30 L - Tête P

OP 6 Fûts + 1 Fût

La Coale Exaxor Ambrée est une bière à la couleur ambrée. Ses saveurs maltées en font une bière puissante très agréable à déguster.





Royal Swinkels
family brewers



BAVARIA WIT 0.0%

0° - BRASSERIE SWINKELS
Carton 24 Bouteilles vp 33cl

OP 3 Cartons + 1 Carton

La Bavaria 0.0% Wit est une bière blanche sans alcool avec un aspect légèrement trouble, un bel col de mousse et une fin de bouche rafraîchissante.

BAVARIA IPA 0.0%

0° - BRASSERIE SWINKELS
Cartons 24 Bouteilles vp 33cl

OP 3 Cartons + 1 Carton

La bière sans alcool Bavaria IPA est brassée à partir de quatre variétés de houblons différentes qui lui offrent un profil aromatique riche et complexe digne des meilleures IPA





Royal Swinkels
family brewers

LA CORNET

8.5° - BRASSERIE SWINKELS

Fût 20 L - Tête P

OP 4 Fûts + 1 Fût

La Cornet à une robe jaune dorée et est coiffé d'une belle mousse. C'est une bière blonde au goût unique. Elle est puissante mais douce grâce à l'addition d'écorce de bois de chêne pendant le brassage. Elle présente une note boisée très subtile et raffinée avec une touche de vanille. La fin de bouche est chaleureuse, persistante avec une douce amertume.



BRASSERIE **3F**



LA DOMINICAÏN QUADRUPLE

9.2° - BRASSERIE LA COALE

Fût 20 L - Tête S

OP 6 Fûts + 1 Fût ou 10 Fûts + 2 Fûts

La Dominicaïn Quadruple, à une mousse blanche, crémeuse et abondante. L'entrée en bouche est complexe marquée par les malts spéciaux qui se mêlent aux esters fruités provenant des levures de haute fermentation; Une transition exceptionnellement douce et sèche contraste avec son fort degrés d'alcool.



LA SUPER 8 FLANDRIEN

6.4° - BRASSERIE HAACHT
Fût 15 L - Tête S

OP 4 Fûts + 1 Fût + 1 Kit

La Super 8 Flandrien est une bière blonde plein de caractère. Composée de notes de chênes et de vanille. Elle est aromatisée pas de délicieuse épices.



OP DISPO

FEVRIER

MARS

RICHARD DIT LECASTOR IPA

6° - BRASSERIE HAACHT
Fût 20 L - Tête S

OP 5 Fûts + 1 Fût

La Richard Dit Lecastor est une IPA légère et raffinée avec des notes d'agrumes et de houblon. Sa robe est ambrée avec un col de mousse aux bulles fines et délicates.



LA KINGWOOD HERITAGE

10° - BRASSERIE SAINT OMER

Fût 20 L - Tête P

OP 5 Fûts + 1 Fût

La KingWood Héritage est brassée dans le plus strict respect du savoir-faire monastique. Elle révèle une robe lumineuse jaune d'or, un nez puissamment fruité (notes de bananes et de fruits jaunes) et une bouche chaleureuse soutenue par une amertume herbacée et équilibrée qui met à l'honneur les variétés d'houblons nobles mises en œuvre.



TRIPLE SECRET DES MOINES ROUGE

8° - BRASSERIE SAINT OMER

Fût 20 L - Tête P

OP 5 Fûts + 1 Fût



Fruit d'une rencontre entre la Triple Secret des Moines Blonde et la Cerise, ce mariage traditionnel est un parfait équilibre entre fraîcheur et douceur. Au nez on retrouve la cerise dans tout ses états : noyau de cerise, cerise aigre, cerise confite. La rondeur du fruit s'équilibre parfaitement avec l'aigreur des variétés sélectionnées, un vrai régal pour les papilles.





LA HOP ! LAGER

5.2° - BRASSERIE SAINT OMER

Fût 20 L - Tête P

OP 5 Fûts + 1 Fût

La Hop Lager bière se distingue avec sa mousse blanche aérée, son nez puissant avec des notes de fruits de la passion, de pin et d'agrumes.

LA G DE GOUDALE GRAND CRU

7.9° - BRASSERIE SAINT OMER

Fût 20 L - Tête P

OP 5 Fûts + 1 Fût

Pour le millésime 2023 deux variétés de houblons Américains : le Sorachi Ace et le Ekuanot ont été sélectionnés. Infusés à froid, ils révèlent un bouquet équilibré de notes fruitées (citron, pomelos et melon), épicées (poivre vert) et herbacées (aneth).



LA TRIPLE MOINE

7.0° - BRASSERIE DU BOCQ

Fût 20 L - Tête P

OP 5 Fûts + 1 Fût

Caisse de 24 Bouteilles de 33cl vc

OP 5 Caisses + 1 Caisse

Cette Triple est puissante et riche à la fois, sans jamais tomber dans l'excès. C'est une bière qui étale sa complexité, sans tomber dans la lourdeur. La robe est or jaune, lumineuse. Le nez est un peu miel, abricot confit. La bouche est complexe, soyeuse, intense, longue, fruitée avec des touches d'amandes effilées, de fruits blancs séchés, jamais alcooluse. La fin est marquée par une petite touche d'amertume qui fait durer le plaisir encore et encore ...



TETE DE MORT AMBER TRIPLE

8.1° - BRASSERIE DU BOCQ

Fût 20 L - Tête P

OP 6 Fûts + 1 Fût

Caisse de 24 Bouteilles 33cl vc

OP 6 Caisses + 1 Caisse

La Tête de Mort Triple Amber est une bière ambrée douce aux saveurs de malt, de caramel et de houblon, avec une fin de bouche légèrement épicée et amère.





LA TÊTE DE MORT RED

8.2° - BRASSERIE DU BOCQ

Fût 20 L - Tête P

OP 6 Fûts + 1 Fût

Caisse de 24 Bouteilles 33cl vc

OP 6 Caisses + 1 Caisse

La tête de Mort Red est un savant mélange de fruits rouges et de sa grande sœur, la Tête de Mort Triple. Au Nez, on ressent essentiellement les différents fruits qui la composent : cerise, fraise, prune et cassis. Elle garde son caractère de Triple, avec une touche parfumée. Un voyage entre le rafraîchissement et l'amertume... À en réveiller un mort !

LA TÊTE DE MORT TRIPLE

8.1° - BRASSERIE DU BOCQ

Fût 20 L - Tête P

OP 6 Fûts + 1 Fût

Caisse de 24 Bouteilles 33cl vc

OP 6 Caisses + 1 Caisse

La Tête de Mort est une bière triple de haute fermentation. Elle a une couleur blonde dorée avec une mousse fine et généreuse, il s'agit d'une bière aux saveurs diverses et complexes. Le goût est doux et savoureux, elle est fruitée et estérée.



LA DEMI DE MELEE

5.9°- BRASSERIE BAVIK
Fût 30 L - Tête P

OP 5 Fûts + 1 Fût

La Demi de Mêlée est une bière blonde à haute fermentation avec une couleur blonde dorée. Elle se compose de parfums de houblons délicats et de céréales. En première ligne, on trouve de la légèreté, du finement fruité et du malté. La seconde ligne fait place à une subtile amertume et au goût de houblon.



TOURNOI DES 6 NATIONS 2024

Vendredi 2 Février 2024 - Samedi 16 Mars 2024



LA SALVATOR

7.9°- BRASSERIE PAULANER
Fût 20 L - Tête P

OP 5 Fûts + 1 Fût

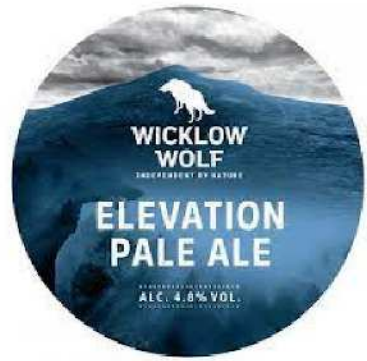
La Salvator qui arbore une magnifique couronne de mousse couleur caramel et une robe d'un beau brun couleur châtaigne exhale un irrésistible parfum de chocolat et une agréable saveur de malt d'orge brun qui s'épanouit et une légère note houblonnée.





MAMMOTH IPA 6.2%

Le grand méchant loup des West Coast IPAs. Une dose éléphanterque de Simcoe, Cascade et Chinook pour des arômes floraux et résineux et une belle amertume.



ELEVATION PALE ALE 4.8%

Une pale ale incroyablement buvable, aux notes d'ananas et de pamplemousse grâce au dry hopping ao Mosaic.



TUNDRA TROPICAL IPA 5.6%

Il faut s'attendre à une explosion houblonnée sur les fruits tropicaux pour cette NEIPA au trouble naturel et à l'amertume réduite.



WILDFIRE HOPPY RED ALE 4.6%

Ce n'est clairement pas une red ale typique irlandaise, cette version est moderne à la base maltée caramel et houblonné au Sorachi Ace pour une douce touche de coco.

PRÉ CO
AVANT LE 29/02
LIVRAISON MARS

**OP 5 Fûts
+ 1 Fût + 1 kit
Non panachable**



SOLSTICE TROPICAL SOUR 4.8%

C'est une bière acidulée, rafraichissante, chargée en fruits tropicaux, mangue, pêche et abricot.

KIT, POUR TOUTE OP





Sous-Verres x100
Edition 2024

Affiches x3
Edition 2024

Verres 50cl x12

**+ 1 ARTICLE EXCLUSIF
WICKLOW WOLF**

**EN+SI ACHAT
DE LA SOLSTICE**





Macaron x1
Innovation 2024

Affiches x3
Innovation 2024

EXCLUSIVITE
CHR

